



VÉRIFIEZ L'HEURE SUR LA DUNE DE PARNIDIS

Depuis la dune de Parnidis, haute de 52 mètres, s'ouvre un horizon mathématique absolu. Au sommet de la dune est aménagée une aire d'observation, d'où peuvent être admirées les magnifiques vues des dunes ouvertes, de la lagune, de la mer et de la forêt, ainsi qu'un panorama de Nida. Il est donc indispensable d'immortaliser ce paysage sublime.

Il s'agit aussi de l'unique endroit en Lituanie où il est possible de voir le soleil se lever sur la surface de l'eau et descendre dans l'eau. En 1995 a été construit à son sommet un cadran-calendrier solaire qui indique l'heure précise à cet endroit. Vérifiez si votre montre va au rythme de Nida.



GOÛTEZ LE POISSON FUMÉ

La pêche sur l'isthme de Courlande a été longtemps non seulement un métier mais aussi un mode de vie. Il est donc évident que le poisson frais constituait l'aliment principal. On en mangeait comme si c'était de la viande et à la place du pain et des légumes. Le poisson fumé était réservé aux fêtes. Aujourd'hui, lorsque vous vous promenez dans les rues des villages de Neringa, l'odeur du poisson fumé titille agréablement vos narines. Vous pourrez déguster de l'anguille, de la brème, de la perche et de l'éperlan dans les cafés et dans les restaurants ou directement les acheter dans les fumeries de poisson locales.



ESSAYEZ L'AÉROBIC « STEP »

Montez les 200 marches sur la colline Urbas et admirez le phare de Nida. Le nom de cette colline vient du mot « urbti » qui signifie «percer» des trous dans le sable pour faire des plantations. C'est l'une des premières dunes boisées.

Sur la colline se trouve le phare de Nida, une tour en béton armé de 29,3 m de haut, vers lequel mène un chemin de pierres de 200 marches. Le phare envoie des signaux de lumière blanche, visible en mer à 41 km (22 miles marins). Visitez le phare de Nida aussi bien de jour comme de nuit, et vous découvrirez l'atmosphère unique qu'il crée, surplombant la forêt...



UTILISEZ UN SPA GRATUIT POUR VOUS RESSOURCER

Lorsque vous arrivez sur l'isthme de Courlande, vous devez aller au bord de la mer Baltique, vous promener sur le quai et regarder les vagues déchaînées, vous oublierez ainsi tous vos soucis. De plus, vous pouvez organiser une agréable session de photos ou essayer de trouver votre « souvenir » : un galet, un morceau d'ambre ou un verre poli. Nous proposons aux plus courageux de se baigner dans une eau de mer fraîche, enrichie en sels minéraux, nous ne doutons pas de l'effet bénéfique d'une thérapie marine. Le littoral est le plus grand SPA à ciel ouvert, ne laissez donc pas passer l'occasion de retrouver des forces et puiser une énergie positive.



TOP 10

à NIDA





1 ASSEYEZ-VOUS LE MATIN SUR UN BANC ET ADMIREZ LA VUE ITALIENNE

Un pin malingre, un tronc courbé, des maisons de pêcheurs plus bas, la vue sur la lagune de Courlande à droite et le Cap de Bulvikis visible au loin : tel est le paysage de Nida qui s'ouvre depuis la colline Uošvė (de la belle-mère) à Skruzdynė, que des peintres et des photographes ont commencé à appeler « Vue italienne » à la fin du XIXe et au début du XXe siècle.

Bien qu'on ne puisse toujours pas dire précisément quand et pourquoi ce nom lui a été donné, ce paysage apprécié de Nida a été peint dans les tableaux de nombreux peintres qui ont travaillé ici, parmi eux B. F. Behrendt, E. Wirth, W. Riemann, M. Pechstein, E. Mollenhauer, etc.

Après la construction en 1930 par Thomas Mann d'une maison de vacances sur la colline Uošvė, la « Vue italienne » a commencé à être associée au nom de l'écrivain. Ne laissez donc pas passer l'occasion d'admirer cette vue qui restera encore longtemps dans votre mémoire... (17 rue Skruzdynės)



2 PRENEZ VOTRE PETIT-DÉJEUNER DANS LA BOULANGERIE LOCALE

Que seraient des vacances sans un bon petit déjeuner ? Il faut absolument visiter la boulangerie locale « Gardumėlis », située au 3 rue Pamario. Vous y trouverez diverses confiseries, douceurs ... bonbons aux carottes et une multitude de pains aux céréales... Mangez donc le meilleur gâteau préparé selon les recettes d'autrefois avec une délicieuse tasse de café...



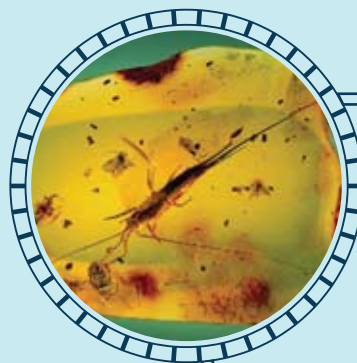
3 IMMORTALISEZ-VOUS SUR UNE PHOTO AVEC LE LÉGENDAIRE BEN

V. Kernagis (1951-2008), acteur, compositeur et interprète de chansons, père de la poésie chantée en Lituanie. Son rôle inoubliable de Ben dans le film « Petite confession » a associé pour l'éternité V. Kernagis à Nida, c'est pourquoi une statue de V. Kernagis, créée par le sculpteur Romualdas Kvintas, a été dévoilée en 2009 sur le quai de la lagune. Il attend toujours les amis qui souhaitent s'asseoir à côté de lui et prendre une photo souvenir.



4 REGARDEZ UN INSECTE PRÉHISTORIQUE « PRISONNIER » DANS UN MORCEAU D'AMBRE

Une collection unique d'objets en ambre est exposée dans la galerie-musée de l'ambre de Kazimieras et Virginija Mizgiris, située au 20 rue Pamario. Vous pourrez y voir différentes sortes d'ambre de la Baltique, l'histoire de sa formation et la diversité des couleurs. Des inclusions, une reconstitution du trésor de l'ambre, les œuvres d'artistes contemporains et le plus gros morceau d'ambre en Lituanie sont exposés. Dans la cour de la galerie, vous admirerez l'exposition « Route de l'ambre » et un insecte préhistorique « prisonnier » dans un morceau d'ambre.



5 ESSAYEZ LES CHAUSSURES D'UN VRAI PÊCHEUR

Dans la maison ethnographique du pêcheur (4 rue Naglių), vous verrez une authentique maison de pêcheur, ses meubles anciens et les objets utilisés. Les éléments centraux de l'exposition sont les fameuses chaussures que les pêcheurs utilisaient pour marcher sur la glace de la lagune de Courlande afin de pêcher sous la glace. Des bateaux de pêcheurs à fond plat sont exposés dans la cour : les Kurenkahn. Venez donc faire connaissance avec les particularités de la vie des pêcheurs locaux d'autrefois.



6 INSPIREZ ET EXPIREZ

Dans la Vallée du Silence commence le sentier de découverte de Parnidis qui traverse une forêt de pins de montagne. En marchant sur le sentier, vous respirerez de l'air pur et verrez divers animaux et plantes. Vous ferez également la connaissance du pin de montagne (pinus montana) qui est arrivé du Danemark sur l'isthme de Courlande au milieu du XIXe siècle. Il a commencé à être planté sur les grandes dunes qui s'avançaient vers les villages. Bien réparti et disposé dans les couches supérieures, le système des racines de ce pin renforce parfaitement le sable mouvant. La hauteur du pin de montagne n'est que de deux mètres et le diamètre de son tronc fait 8-10 cm. En vous promenant dans la forêt des pins de montagne, vous respirerez un air pur riche en phytoncides, ces substances améliorent non seulement l'humeur mais elles soignent aussi plusieurs maladies des voies respiratoires.

