



SPRAWDŹ GODZINĘ NA WYDMIE PARNIDIS

Z wydmy Parnidis, sięgającej 52 m wysokości, otwiera się absolutny matematyczny horyzont. Na wydmie znajduje się punkt widokowy, z którego można podziwiać wspaniałe widoki wydm, mierzei, morza i lasów, panoramę Nidy, więc warto uwiecznić ten wspaniały krajobraz.

To jedyne miejsce na Litwie, gdzie można obserwować jak słońce rano jakby wynurza się z wody a wieczorem chowa się w wodzie. W 1995 roku na wydmie postawiono zegar słoneczny-kalendarz, który wskazuje dokładny czas lokalny. Sprawdź, czy Twój zegarek chodzi w zgodzie z rytmem Nidy.



SPRÓBUJ ŚWIEŻO WĘDZONEJ RYBY

Rybołówstwo na Mierzei Kurońskiej od dawna było nie tylko pracą zarobkową, lecz również stylem życia. Naturalne więc, że najczęściej jadano ryby. Jedzono je jak mięso, również zamiast chleba i warzyw. Wędzona ryba to danie świąteczne. Dzisiaj podczas spaceru ulicami Neryngi kusi przyjemny zapach wędzonej ryby. Wędzonego węgorza, leszcza, okonia, stynki można spróbować w kawiarniach lub restauracjach oraz kupić w miejscowych wędzarniach.



WYPRÓBUJ „STEP” AEROBIK

Pokonaj 200 schodków na Górę Urbo i obejrzyj latarnię w Nidzie. Nazwa góry pochodzi od litewskiego słowa „urbti”, czyli „wiercić” dziury na sadzonki. To jedna z pierwszych zalesionych wydm.

Na górze znajduje się latarnia Nidy – żelbetonowa wieża o wysokości 29,3 m, do której prowadzi wybrukowana kamieniami droga, składająca się z 200 stopni. Latarnia emituje białe światło o zasięgu 41 km (22 mile morskie). Odwiedź latarnię w Nidzie w dzień lub w nocy – zdziwisz się, jaką niesamowitą atmosferę potrafi ona stworzyć, majestatycznie stojąc w lesie...



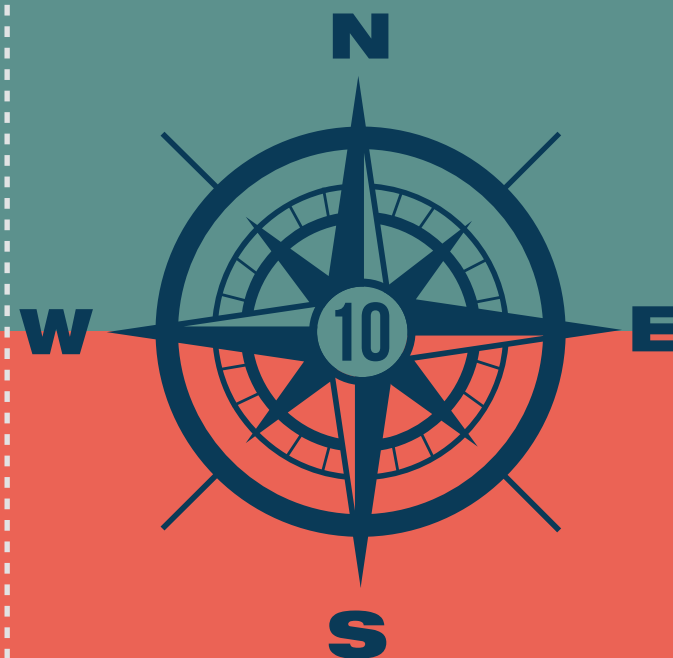
SKORZYSTAJ Z DARMOWEGO SPA I NAŁADUJ SIĘ DOBRĄ ENERGIĄ

Będąc w Mierzei Kurońskiej, spacerując wzdłuż Morza Bałtyckiego oraz na nabrzeżu, zapomnisz o wszystkich zmartwieniach. Możesz urządzić sesję zdjęciową na wesoło czy spróbować znaleźć swoją „pamiątkę” – kamyczek, kawałek bursztynu lub szkielko. Odważnym polecamy kąpiel w nasyconej minerałami morskimi wodzie, to dobra terapia morską. Wybrzeże to największe SPA pod gołym niebem, więc odzyskaj siły i naładuj się pozytywną energią.



TOP 10

W NIDZIE





1 RANO USIĄDŹ NA ŁAWCE I PODZIWIJ WŁOSKI WIDOK

Wątła sosna o zakrzywionym pniu, stojące poniżej domy rybackie, po prawej – widok na Mierzeję Kurońską i znajdującą się w oddali Zatokę Bulvikio (lt. Bulvikio ragas) – taki krajobraz Nidy, rozpościerający się z Góry Teściowej w Skrudzynė, pod koniec XIX i na początku XX wieku malarze i fotografowie zaczęli nazywać „Włoskim widokiem”.

Do dzisiaj dokładnie nie wiadomo, kiedy i dlaczego krajobraz zyskał taką nazwę, ale ulubiony widok Nidy w swoich obrazach malowało wielu pracujących tam malarzy, m.in.: B. F. Behrendt, E. Wirth, W. Riemann, M. Pechstein, E. Mollenhauer oraz inni.

W 1930 roku Tomasz Mann wybudował dom na Górze Teściowej i odtąd „Włoski widok” był utożsamiany z nazwiskiem pisarza.

Skorzystaj z okazji i podziwiaj ten widok, który zostanie w pamięci na długo... (ul. Skrudzynės 17)



2 WPADNIJ NA PORANNĄ KAWĘ DO LOKALNEJ PIEKARNI

Jaki odpoczynek bez chwili relaksu przy kawie? Koniecznie zajrzyj do lokalnej piekarni „Gardumėlis”, przy ulicy Pamario 3. Znajdziesz tu mnóstwo słodczy i smakotyków... i cukierki marchwiowe, i chleb pełnoziarnisty... Zjedz więc najsmaczniejsze ciastko upieczone według starej receptury i wypij filiżankę aromatycznej kawy...



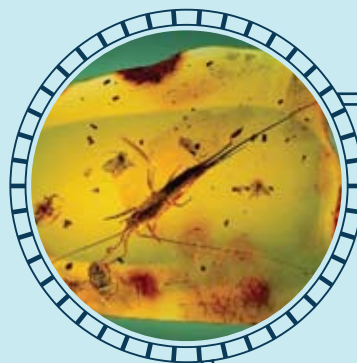
3 ZRÓB SOBIE ZDJĘCIE Z LEGENDARNYM BENEM

V. Kernagis (1951-2008) – aktor, autor i wykonawca piosenek, zapoczątkował poezję śpiewaną na Litwie. Niezapomniana rola Bena w filmie „Mała spowiedź” nieoczekiwanie na stałe połączyła V. Kernagisa z Nidą, więc w 2009 roku na nabrzeżu odsłonięto pomnik Kernagisowi autorstwa Romualdasa Kvintasa. Kernagis zawsze z utęsknieniem czeka na przyjaciół, którzy zechcą usiąść i zrobić sobie z nim pamiątkowe zdjęcie.



4 ZOBACZ PREHISTORYCZNY OWAD „UWIEŻONY” W BURSZTYNIE

Kazimieras oraz Virginija Mizgiriai w swojej galerii-muzeum bursztynu przy ulicy Pamario 20 zgromadzili unikatową kolekcję bursztynu. Tu można poznać rodzaje bursztynu bałtyckiego, historię jego powstania i gamę kolorów, zobaczyć zbiory inkluzów, zrekonstruowaną kolekcję skarbu bursztynu z Juodkrantė, prace z bursztynu współczesnych artystów oraz największą bryłę bursztynu na Litwie. Na podwórzu galerii obejrzyj ekspozycję „Drogi bursztynowej” oraz prehistoryczny owad „uwięziony” w burszynie.



5 PRZYMIERZ BUTY PRAWDZIWEGO RYBAKA

W etnograficznej zagrodzie rybackiej (ul. Naglių 4) można obejrzeć autentyczny dom rybaka, stare meble oraz przedmioty użytku codziennego. Głównym akcentem ekspozycji są buty rybackie, przeznaczone do wędkarstwa podlodowego, używane do łowienia na Mierzei Kurońskiej. Na podwórzu można obejrzeć łodzie o płaskim dnie o dawnej litewskiej nazwie kurėnai. Poznaj specyfikę życia dawnych miejscowych rybaków.



6 ODPOCZNIJ I ODDYCHAJ ŚWIEŻYM POWIETRZEM

W Dolinie Cisy zaczyna się ścieżka poznawcza Parnidis, idąca przez las sosnowy. Podczas spaceru można odetchnąć świeżym powietrzem, zobaczyć różne rośliny oraz zwierzęta. Poznasz sosnę górską (łac. pinus montana), która przywędrowała na Mierzeję Kurońską w połowie XIX wieku z Danii. Sadzono ją na wydmach, koło osad. Rozłożony tuż pod powierzchnią gleby dobrze rozwinięty system korzeniowy skutecznie przytrzymuje ruchliwy piasek. Wysokość sosny górskiej to 2 m, średnica pnia wynosi 8 – 10 cm. Spacerując w lesie sosnowym, oddychasz świeżym powietrzem, nasyconym fitoncydami, które nie tylko poprawiają nastrój, lecz również leczą różne choroby układu oddechowego.

